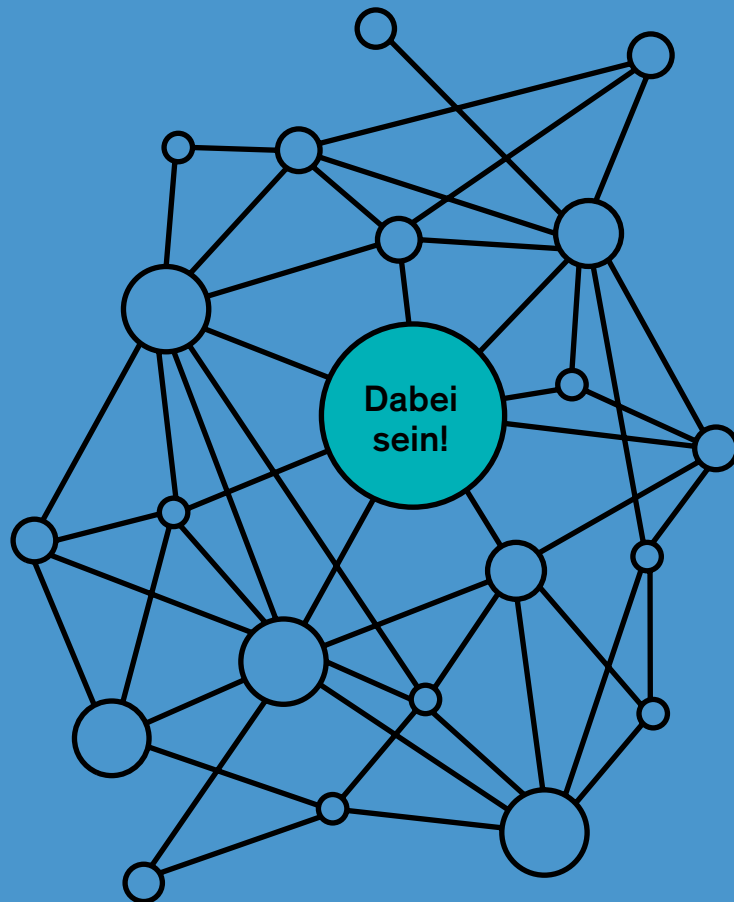


Who is who der Baukultur

2016 / 2017 / 2018

Namen, Institutionen, Akteure
Informationen
Kontakte



Mediainformationen: Who is who der Baukultur

Namen, Institutionen, Akteure
Informationen
Kontakte

Handbuch – 4. aktualisierte Ausgabe –
Jahrgang 2016-2017-2018

Das „Who is who“ der Baukultur ist ein bundesweites Verzeichnis aller mit Baukultur befassten Institutionen, Unternehmen, Verbände, Vereine, Initiativen und Personen sowie der Preise, Auszeichnungen und Ehrungen im Planungs- und Bauwesen. Mehr als 2.000 Einträge mit Ansprechpartnern, Kontaktdaten und Kurzprofilen geben über das jeweilige Aufgaben und Tätigkeitsspektrum Auskunft. Zur gezielten Suche ist das Handbuch in Kategorien gegliedert.

Auflage 5.000 Exemplare

Umfang ca. 260 Seiten

Zeitraum 2016, 2017 und 2018

Anzeigenschluss 4. Oktober 2016

Erscheinungstermin 3. November 2016

Herausgeber Bundesstiftung Baukultur und Förderverein Bundesstiftung Baukultur e.V.

Logo 250 Euro zzgl. USt.

Anzeigen oder Partneereinträge mit Unternehmens- oder Preis-Porträt 1/1 Seite **für Mitglieder** 1.350 Euro zzgl. USt. **für Neumitglieder** 2.150 Euro zzgl. USt. inkl. kostenfreie Mitgliedschaft im 1. Jahr (1.350 Euro) und Eintrag im Online-Netzwerk unter www.bundesstiftung-baukultur.de

Verbreitung

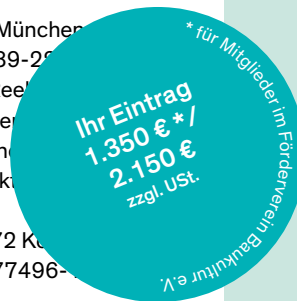
Fördervereinsmitglieder, alle im Handbuch Veröffentlichten, Bundesstiftung Baukultur Verteiler der Architekten- und Ingenieurkammern, Verbände wie Bund Deutscher Architekten BDA, Bund Deutscher Baumeister BDB, Hauptverband der Deutschen Bauindustrie, Bundesministerium für Umwelt, Naturschutz, Bau und Reaktorsicherheit (BMUB), Veranstaltungen der o.g. Partner und allgemeine Verbreitung

Kontakt

Dipl.-Ing. Silja Schade-Bünsow, MSc
Geschäftsführerin
Förderverein Bundesstiftung Baukultur e.V.
Köpenicker Str. 48/49, D-10179 Berlin (Mitte)
Tel. 030 / 27875797
handbuch@foerderverein-baukultur.de
weitere Informationen und
Netzwerk der Baukultur online:
www.bundesstiftung-baukultur.de

- 0030 Franz-Berberich-Stiftung**
c/o TU München, Eingang V
Gabelsbergerstraße, 80333 München
T 089-289-22249, F 089-289-22955
franz.reel@ar.tum.de, Franz Reel
G 1992 | Förderung von Wissenschaft
und Forschung an der TU München,
vorrangig Fakultät für Architektur
- 0031 Fritz Thyssen Stiftung**
Apostelnkloster 13-15, 50672 Köln T
0221-277496-0, F 0221-277496-196
fts@fritz-thyssen-stiftung.de
www.fritz-thyssen-stiftung.de
Jürgen Chr. Regge, Vorstand
G 1959 | Stiftungszweck: Förderung
der Wissenschaft an wissenschaftlichen
Hochschulen und Forschungsstätten;
Förderschwerpunkt: Geisteswissen-
schaften; auch Kunstwissenschaften,
Architekturgeschichte, Archäologie
- 0032 George Bähr Stiftung 2003**
Am Wäldchen 5, 56377 Seelbach/Rhein
T 02604-943440
info@buergerstiftung-dresden.de
Kajo Kusen, Vorsitzender
Stiftungsziele: Ständige Beteiligung
an den Erhaltungskosten der wiederauf-
gebauten
Dresdner Frauenkirche;
Unterstützung von Lehre und Forschung
im Bereich „Bauwesen“; Zuschüsse für
Wiederaufbau, Restaurierung, Renovie-
rung und Neubau repräsentativer,
sakraler und elitärer Bauvorhaben
aus Vergangenheit und in Zukunft
- 0033 Gerda Henkel Stiftung**
Malkastenstr. 15, 40211 Düsseldorf
T 0211-359853, F 0211-357137
info@gerda-henkel-stiftung.de
www.gerda-henkel-stiftung.de
Dr. Michael Hanssler, Vorstand
G 1976 | Die Förderungen gelten den
historischen Geisteswissenschaften,
vorrangig der Geschichtswissenschaft,
der Archäologie, der Kunstgeschichte
und historischen Teildisziplinen. Die Stif-

- fung ist in Deutschland und international
tätig.
- 0034 gmp-Stiftung**
Elbchausee 139, 22763 Hamburg
hamburg-e@gmp-architekten.de
www.gmp-architekten.de
gang mit der gebauten Umwelt bis zur
Durchführung von Ideenwettbewerben
und der Vergabe von Stipendien.
- 0030 Franz-Berberich-Stiftung**
c/o TU München, Eingang V
Gabelsbergerstraße, 80333 München
T 089-289-22249, F 089-289-22955
franz.reel@ar.tum.de, Franz Reel
G 1992 | Förderung von Wissen-
schaft und Forschung an der TU Mün-
chen, vorrangig Fakultät für Architek-
- 0031 Fritz Thyssen Stiftung**
Apostelnkloster 13-15, 50672 Köln T
0221-277496-0, F 0221-277496-196
fts@fritz-thyssen-stiftung.de
www.fritz-thyssen-stiftung.de
Jürgen Chr. Regge, Vorstand
G 1959 | Stiftungszweck: Förderung
der Wissenschaft an wissenschaftlichen
Hochschulen und Forschungsstätten;
Förderschwerpunkt: Geisteswissen-
schaften;
auch Kunstwissenschaften,
Architekturgeschichte, Archäologie
- 0032 George Bähr Stiftung 2003**
Am Wäldchen 5, 56377 Seelbach/Rhein
T 02604-943440
info@buergerstiftung-dresden.de
Kajo Kusen, Vorsitzender
Stiftungsziele: Ständige Beteiligung
an den Erhaltungskosten der wiederauf-
gebauten Dresdner Frauenkirche;
Unterstützung von Lehre und Forschung
im Bereich „Bauwesen“; Zuschüsse für
Wiederaufbau, Restaurierung, Renovie-
rung und Neubau repräsentativer,
sakraler und elitärer Bauvorhaben
aus Vergangenheit und in Zukunft
- 0033 Gerda Henkel Stiftung**
Malkastenstr. 15, 40211 Düsseldorf



Wir engagieren uns für die Bundesstiftung Baukultur als Mitglied im Förderverein, weil ...
„die Stiftung alle am Bau Beteiligten zu 100 % verbinden will. Bei diesem Wirken die Qualität insgesamt, also nicht nur in allen Phasen der Planung, sondern auch weit über die Ausführung und Abnahme hinaus nicht aus dem Fokus lässt.“

Gemeinsames Anliegen ist, alle dabei zu begleiten, nicht nur im privaten sondern auch beim Bau öffentlicher Projekte in Zukunft noch sensibler mit der künftigen Umwelt unserer Kinder und Enkel umzugehen. Wir müssen uns an bewährte Qualitäten zurück-erinnern und gleichzeitig mit innovativen Neu-erungen eine Lebenswerte Zukunft handeln. Das hierbei die Bundesstiftung Baukultur auch die Wertigkeit der Freiräume als einen der wichtigsten Räume am Bau betrachtet, ist ein weiterer Grund Mitglied zu sein.

Es ist uns wichtig, die Stiftung dabei zu unter-stützen, aufzuklären und Verbindungen zu schaffen. Wir von Rinn wollen mit unseren 450 Mitarbeitern, als familiengeführtes, nach-
haltig und als erstes in der Branche CO₂ neutral produzierendes Unternehmen Pio-
nier und Vordenker der Branche und somit wichtiger Partner der Baukultur bleiben.



Oberstufenzentrum Sozialwesen II - Berlin
© SLG Bonn / KIRK + SPECHT landschaftsarchitekten, Berlin

Rinn Beton- und Naturstein GmbH & Co. KG
Rodheimer Strasse 83
35452 Heuchelheim / Gießen
info@rinn.net | www.rinn.net

RINN

Den Anfang macht ein guter Stein.

- 0030 Franz-Berberich-Stiftung**
c/o TU München, Eingang V
Gabelsbergerstraße, 80333 München
T 089-289-22249, F 089-289-22955
franz.reel@ar.tum.de, Franz Reel
G 1992 | Förderung von Wissenschaft
und Forschung an der TU München,
vorrangig Fakultät für Architektur
- 0031 Fritz Thyssen Stiftung**
Apostelnkloster 13-15, 50672 Köln T
0221-277496-0, F 0221-277496-196
fts@fritz-thyssen-stiftung.de
www.fritz-thyssen-stiftung.de
Jürgen Chr. Regge, Vorstand
G 1959 | Stiftungszweck: Förderung
der Wissenschaft an wissenschaftlichen
Hochschulen und Forschungsstätten;
Förderschwerpunkt: Geisteswissen-
schaften; auch Kunstwissenschaften,
Architekturgeschichte, Archäologie
- 0032 George Bähr Stiftung 2003**
Am Wäldchen 5, 56377 Seelbach/Rhein
T 02604-943440
info@buergerstiftung-dresden.de
Kajo Kusen, Vorsitzender
Stiftungsziele: Ständige Beteiligung
an den Erhaltungskosten der wiederauf-
gebauten
Dresdner Frauenkirche;
Unterstützung von Lehre und Forschung
im Bereich „Bauwesen“; Zuschüsse für
Wiederaufbau, Restaurierung, Renovie-
rung und Neubau repräsentativer,
sakraler und elitärer Bauvorhaben
aus Vergangenheit und in Zukunft
- 0033 Gerda Henkel Stiftung**
Malkastenstr. 15, 40211 Düsseldorf
T 0211-359853, F 0211-357137
info@gerda-henkel-stiftung.de
www.gerda-henkel-stiftung.de
Dr. Michael Hanssler, Vorstand
G 1976 | Die Förderungen gelten den
historischen Geisteswissenschaften,
vorrangig der Geschichtswissenschaft,
der Archäologie, der Kunstgeschichte
und historischen Teildisziplinen. Die Stif-

fung ist in Deutschland und international
tätig.

- 0034 gmp-Stiftung**
Elbchausee 139, 22763 Hamburg
hamburg-e@gmp-architekten.de
www.gmp-architekten.de
gang mit der gebauten Umwelt bis zur
Durchführung von Ideenwettbewerben
und der Vergabe von Stipendien.
- 0030 Franz-Berberich-Stiftung**
c/o TU München, Eingang V
Gabelsbergerstraße, 80333 München
T 089-289-22249, F 089-289-22955
franz.reel@ar.tum.de, Franz Reel
G 1992 | Förderung von Wissenschaft
und Forschung an der TU München,
vorrangig Fakultät für Architektur
- 0031 Fritz Thyssen Stiftung**
Apostelnkloster 13-15, 50672 Köln T
0221-277496-0, F 0221-277496-196
fts@fritz-thyssen-stiftung.de
www.fritz-thyssen-stiftung.de
Jürgen Chr. Regge, Vorstand
G 1959 | Stiftungszweck: Förderung
der Wissenschaft an wissenschaftlichen
Hochschulen und Forschungsstätten;
Förderschwerpunkt: Geisteswissen-
schaften;
auch Kunstwissenschaften,
Architekturgeschichte, Archäologie
- 0032 George Bähr Stiftung 2003**
Am Wäldchen 5, 56377 Seelbach/Rhein
T 02604-943440
info@buergerstiftung-dresden.de
Kajo Kusen, Vorsitzender
Stiftungsziele: Ständige Beteiligung
an den Erhaltungskosten der wiederauf-
gebauten Dresdner Frauenkirche;
Unterstützung von Lehre und Forschung
im Bereich „Bauwesen“; Zuschüsse für
Wiederaufbau, Restaurierung, Renovie-
rung und Neubau repräsentativer,
sakraler und elitärer Bauvorhaben
aus Vergangenheit und in Zukunft
- 0033 Gerda Henkel Stiftung**
Malkastenstr. 15, 40211 Düsseldorf



Walter Knoll Produktionsgebäude in Mötzingen.
Architektur: HansUlrich Benz.

Wir engagieren uns für die
Bundesstiftung Baukultur als
Mitglied im Förderverein, weil...
„Architekten für Walter Knoll wichtige
Partner sind für die Realisierung von
Projekten weltweit.“



Liz. Design: Claudio Bellini.

Walter Knoll gestaltet Lebensräume. Mit
meisterhafter Handwerkskunst, wertigen
Materialien und einer Ästhetik von bleibender
Gültigkeit. Möbel von Walter Knoll erfüllen
Wünsche nach Lebensqualität. Seit 150
Jahren. Für den internationalen Lifestyle von
heute.

Das Unternehmen gilt als Möbelmarke der
Moderne. Kontinuierlich setzt Walter Knoll
Zeichen in der Designgeschichte, schuf Klas-
siker und Ikonen der Avantgarde. Gemeinsam
mit renommierten Architekten und Designern,
darunter Norman Foster aus Großbritannien
und Ben van Berkel aus den Niederlanden
entstehen Möbel und Installationen in Gebäu-
den weltweit. Für Corporate Offices, Social
und Public Buildings sowie Markenwelten.
Ausstattungen in Objekten reichen von der
Europäischen Zentralbank in Frankfurt bis
zum Hearst Building in New York.



WALTER KNOLL

Walter Knoll AG & Co. KG
Bahnhofstraße 25 | 71083 Herrenberg
T 07032/208-0 | F 07032/208-250
info@walterknoll.de | www.walterknoll.de

2003 Förderpreis des

Deutschen Stahlbaues

Studentenpreis, Architektur, Ingenieurwesen, Material & Detail alle zwei Jahre, offen bauforumstahl e.V.

G 1974 | D Insg. 8.000 Euro | Gesucht werden fortschrittliche und zukunftsweisende Ideen und Lösungen mit Stahlkonstruktionen auf den Gebieten des Hoch- und Brückenbaus, die an Hochober- oder Fachhochschulen erarbeitet wurden. Beteiligen können sich Einzelpersonen wie Arbeitsgemeinschaften, interdisziplinäre Arbeitsgruppen werden ausdrücklich befürwortet.

K | bauforumstahl e.V.

Sohnstr. 65, 40237 Düsseldorf
angelika.demmer@bauforumstahl.de
www.bauforumstahl.de

FÖRDER-
PREIS DES
DEUTSCHEN STAHLBAUS
2016
2018



2004 Friedrich-Ludwig-von-

Sckell-Ehrenring

Ehrung, Landschaftsarchitektur alle zwei Jahre, international Bayerische Akademie der Schönen Künste Abteilung Bildende Kunst G 1967 | D Sckell-Ehrenring | Der Ehrenring wird zu Angedenken an den Garten- und Landschaftsarchitekten F. L. von Sckell für eine herausragende planerische oder pflegerische Leistung im Bereich der Garten- und Landschaftsarchitektur verliehen. Als Hofgartenintendant legte F. L. von Sckell (1750-1823) in München u. a. den Englischen Garten an. K | Bayerische Akademie der Schönen Künste, Abteilung Bildende Kunst

Dr. Werner Zinkand, Kunstreferent
Max-Joseph-Platz 3, 80539 München
zinkand@badsk.de
www.badsk.de

2005 Fritz-Höger-Preis für Backstein-Architektur

Architektur, Material & Detail alle drei Jahre, offen Initiative Bauen mit Backstein - Zweischalige Wand Marketing e.V. G 2008 | D 10.000 Euro werden herausragende Backstein-Objekte in verschiedenen Kategorien, deren Realisierung ökonomische, ökologische wie gestalterische Aspekte in sich vereint und das Potenzial des Baustoffes Backstein nutzt. Der Preis will Architekten und dem Licht verhalfen.

K | Kopfkunst, Agentur für Kommunikation GmbH, Jens Kallfels, Geschäftsführer Mecklenbecker Str. 451, 48163 Münster T 0251-979170

2003 Förderpreis des Deutschen Stahlbaues

Studentenpreis, Architektur, Ingenieurwesen, Material & Detail alle zwei Jahre, offen bauforumstahl e.V.

G 1974 | D Insg. 8.000 Euro | Gesucht werden fortschrittliche und zukunftsweisende Ideen und Lösungen mit Stahlkonstruktionen auf den Gebieten des Hoch- und Brückenbaus, die an Hochober- oder Fachhochschulen erarbeitet wurden. Beteiligen können sich Einzelpersonen wie Arbeitsgemeinschaften, interdisziplinäre Arbeitsgruppen werden ausdrücklich befürwortet.

K | bauforumstahl e.V.
Sohnstr. 65, 40237 Düsseldorf
angelika.demmer@bauforumstahl.de
www.bauforumstahl.de

2004 Friedrich-Ludwig-von- Sckell-Ehrenring

Ehrung, Landschaftsarchitektur alle zwei Jahre, international Bayerische Akademie der Schönen Künste Abteilung Bildende Kunst



1 | Preisträger Bildnachweis

FÖRDER-
PREIS DES
DEUTSCHEN STAHLBAUS
2016
2018

Förderpreis des Deutschen Stahlbaues

Art des Preises

Auslober

Reichweite

Intervall

Verfahren

Dotierung

Jury

Gründungsdatum

Beschreibung

Ideenpreis, Studentenpreis
Architektur, Ingenieurwesen, Material & Detail
bauforumstahl e.V.

bundesweit
alle zwei Jahre
offen

Dotierung 8.000 Euro (1.-3.Preise) + Medaille
interdisziplinär besetzte Fachjury
1974

800 Zeichen ... Gesucht werden fortschrittliche und zukunftsweisende Ideen und Lösungen mit Stahlkonstruktionen auf den Gebieten des Hoch- und Brückenbaus, die an Hoch- oder Fachhochschulen erarbeitet wurden (z.B. Semester-, Diplom-, Bachelor- oder Master-Arbeiten). Der Entwurfstypus kann frei gewählt werden. Studierende des Bauingenieurwesens können schriftliche Abhandlungen/Untersuchungen von Einzelaspekten zu Tragwerk und Konstruktion einreichen. Teilnahmeberechtigt sind Studierende und Absolventen der Architektur und des Bauingenieurwesens an deutschen Universitäten, Hoch- und Fachhochschulen sowie deutsche Staatsangehörige, die an einer entsprechenden ausländischen Einrichtung studieren. Es können sich sowohl Einzelpersonen als auch Arbeitsgemeinschaften beteiligen, insbesondere interdisziplinäre Arbeitsgruppen von Architekten und Bauingenieuren werden ausdrücklich befürwortet.

bauforumstahl e.V., Sohnstr. 65, 40237 Düsseldorf
Dipl.-Ing. Torsten Zimmermann, Fachkommunikation und Architektur
www.bauforumstahl.de/foerderpreis-des-deutschen-stahlbaues



Kontakt

Ansprechpartner

Information